



## **Servizio FTP IASMA**

### **Indice generale**

Introduzione.....	2
Accesso al servizio.....	2
Utilizzo del servizio FTP.....	3
Come caricare file sul server FTP per la condivisione.....	4
Utilizzo del client FileZilla.....	6
Account dedicato.....	6



## Introduzione

Il servizio FTP consente di scambiare file di grandi dimensioni per e da utenza esterna alla rete IASMA attraverso internet. Si utilizza in alternativa alla posta elettronica in quanto consente di superare i limiti delle dimensioni massime dei file allegati. Si compone di un'area pubblica di interscambio documentale ad accesso condiviso, ed aree private per accesso esclusivo, aree create dall'amministratore in base alle necessità. L'area pubblica, al pari della directory interna "scambia", viene cancellata ogni fine settimana, può essere popolata e svuotata in autonomia da parte dell'utente interno o esterno con accesso tramite credenziali condivise. Consigliamo all'utenza la cancellazione del file una volta concluso l'iter di scambio.

## Accesso al servizio

Per utilizzare il servizio ftp accedere tramite browser al sito

<http://serviceftp.fmach.it>

**OPPURE:** dalla home page portale iasma, sezione "in evidenza" link **IT services**.

**OPPURE:** dalla home page portale web mail (posta elettronica), link **FTP service**

Inserire username e password,

per area pubblica **username:** ftpiasma, **password:** ftpiasma

per aree riservate contattare l'amministratore di sistema chiedendo le credenziali.

Maschera di accesso al Servizio FTP IASMA



## Utilizzo del servizio FTP

- Utilizzare i pulsanti presenti nel menu orizzontale per effettuare le operazioni (es. Caricamento, cancellazione, scaricamento di uno o più file selezionati tramite le check box).

The screenshot shows the main interface of the FTP service. At the top, there is a progress bar indicating 100% completion in 0.96 seconds. Below this, the interface includes the logo of Fondazione Edmund Mach, the text 'localhost', and a language/skin selector. A search bar is present with the text 'Struttura cartelle: root /'. A horizontal menu contains various actions: 'Nuova cartella', 'Nuovo file', 'Carica', 'Carica Java', 'Flash Upload', 'Install', and 'Funzioni avanzate'. Below the menu, there are buttons for 'Trasforma gli elementi selezionati' (Copia, Sposta, Elimina, Rinomina, CHMOD, Scarica, Zip, Unzip, Dimensione, Cerca). A table lists files and folders:

Tutto	Nome	Tipo	Dimensione	Utente	Gruppo	Permessi	Ora modifica	Azioni
<input type="checkbox"/>	..							
<input type="checkbox"/>	..							
<input type="checkbox"/>	hernan	Cartella	4096	ftp	ftp	rwxf-xr-x	Jan 30 10:45	
<input type="checkbox"/>	mitt	Cartella	4096	ftp	ftp	rwxf-xr-x	Jan 30 10:45	

At the bottom right, there is a summary: 'Cartelle: 2', 'File: 0 / 0 B', 'Link simbolici: 0', and 'Risultato FTP non riconosciuto: 0'. Two red arrows point to the search bar and the 'Azioni' column header.

Finestra principale del servizio ftp



## Come caricare file sul server FTP per la condivisione

- Utilizzare il pulsante **Carica** e, sulla successiva maschera, il pulsante **sfoglia** per caricare un singolo file.
- Per aggiungere più file utilizzare il pulsante **Aggiungi un altro** e successivamente il pulsante **sfoglia**.

### caricare file compressi (zip,tar,tgz):

i file compressi che verranno caricati con questo metodo, verranno decompressi in automatico e inviati al server FTP.

- Per aggiungere un file compresso utilizzare il pulsante **Scegli file** presente sul lato destro della maschera.
- Per aggiungere più file compressi utilizzare il pulsante **Aggiungi un altro** e successivamente il pulsante **Scegli File**.

## CONFERMA:

Terminata l'operazione di caricamento dei file, confermare utilizzando il pulsante "baffo verde".



net2ftp - a web based FTP ... x  
http://wp.fmach.it/net2ftp/index.php  
Personalizza collegam...  
Altri Preferiti

100% Esecuzione finita in 0.85 secondi

Fondazione Edmund Mach localhost

**Carica file e archivi**

Carica nella cartella: /cartella1

File  
I file inseriti qui saranno trasferiti sul server FTP.

Archivi (zip, tar, tgz, gz)  
Gli archivi inseriti qui saranno decompressi, e i file al loro interno saranno trasferiti sul server FTP.

Scegli file Nessun file selezionato  
Aggiungi un altro

Scegli file Nessun file selezionato  
Aggiungi un altro

**Restrizioni:**

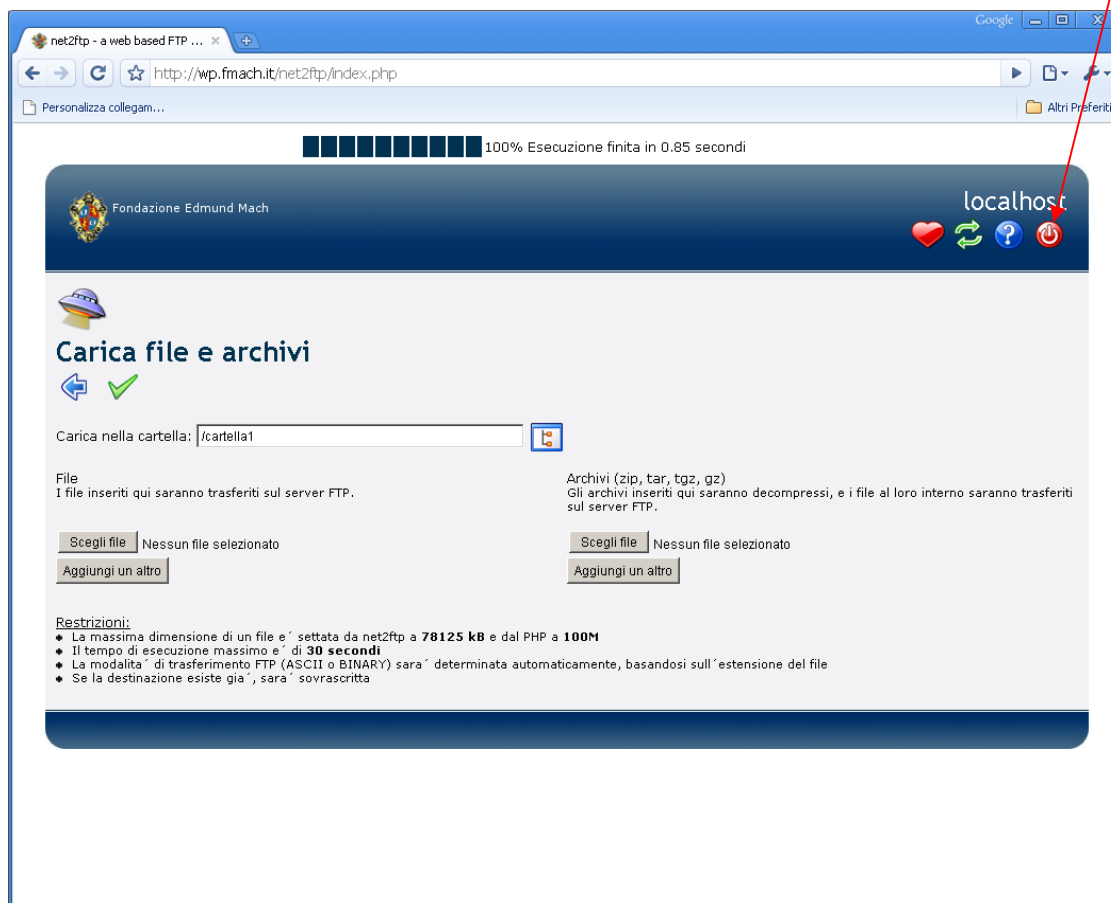
- La massima dimensione di un file e' settata da net2ftp a **78125 kB** e dal PHP a **100M**
- Il tempo di esecuzione massimo e' di **30 secondi**
- La modalita' di trasferimento FTP (ASCII o BINARY) sara' determinata automaticamente, basandosi sull'estensione del file
- Se la destinazione esiste gia', sara' sovrascritta

Finestra per il caricamento di file tramite il Servizio FTP IASMA



## USCIRE

Una volta terminata la fase di caricamento dei file e conferma, uscire utilizzando il pulsante indicato:

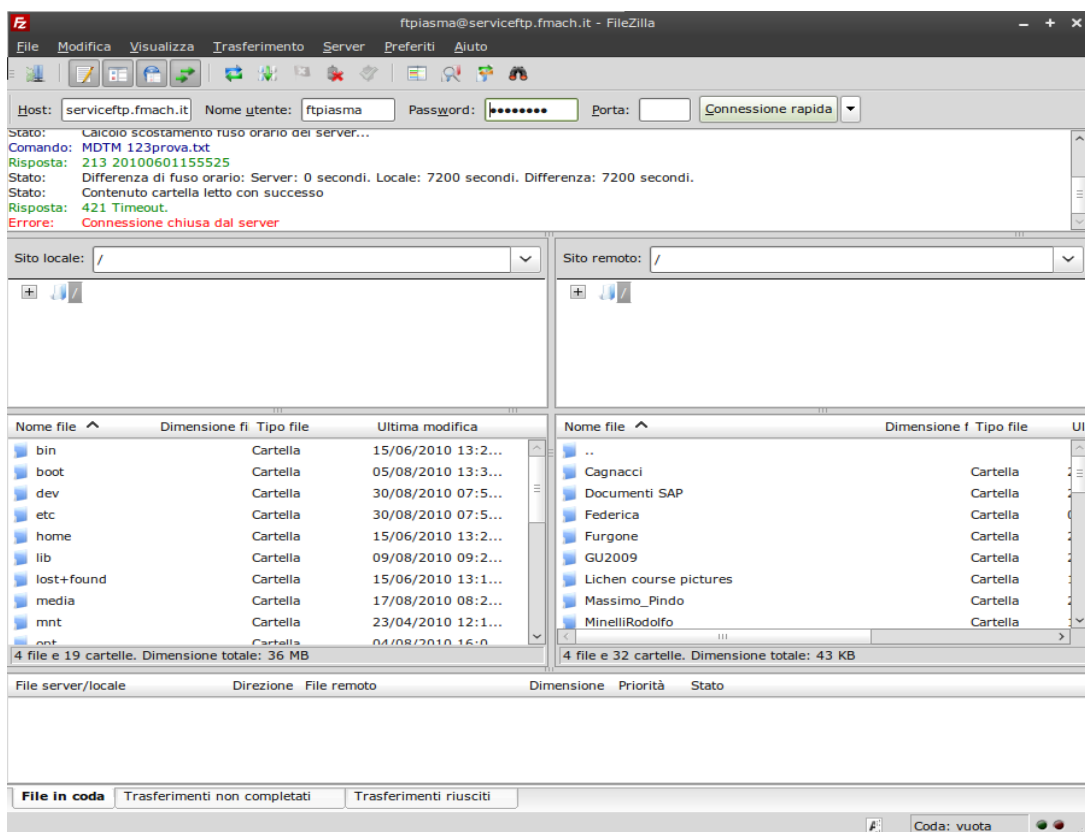




## Utilizzo del client FileZilla

FileZilla Client è un software open source multiplatforma distribuito gratuitamente sotto i termini della GNU General Public License. Permette di trasferire file attraverso il protocollo FTP. Tra i vari protocolli supportati, oltre all'FTP vi è l'SFTP, e l'FTP su SSL/TLS.

Il software è possibile scaricarlo dal sito del progetto <http://filezilla-project.org/>

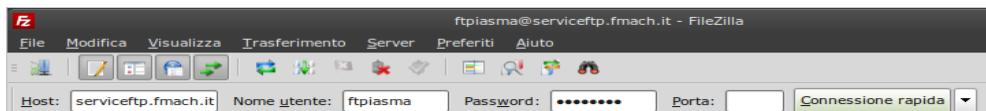


Per accedere al server ftp utilizzare le seguenti credenziali:

**Host:** serviceftp.fmach.it

**Nome utente:** ftpiasma

**Password:** ftpiasma



## Account dedicato

Per chi fosse interessato ad avere un account riservato per lo scambio dei propri dati, inviare la richiesta tramite mail a [ufficio.informatica@iasma.it](mailto:ufficio.informatica@iasma.it).